

52/24

Projekt

z dnia 16 września 2024 r.

Zatwierdzony przez

**UCHWAŁA NR
RADY GMINY KOBYLANKA**

z dnia 2024 r.

w sprawie nadania kategorii drogi gminnej

Na podstawie art. 18 ust. 2 pkt 15, art. 40 ust. 1, art. 41 ust. 1 ustawy z dnia 8 marca 1990 r. o samorządzie gminnym (t.j. Dz. U. z 2024 r. poz. 609 i 721) oraz art. 7 ust. 1 i 2 ustawy z dnia 21 marca 1985 r. o drogach publicznych (t.j. Dz. U. z 2024 r. poz. 320), Rada Gminy Kobylanka uchwala, co następuje:

§ 1. Zalicza się do kategorii dróg gminnych drogę oznaczoną w ewidencji gruntów jako działka nr ewidencyjny: 127/66 obręb Jęczydół, stanowiących własność Gminy Kobylanka.

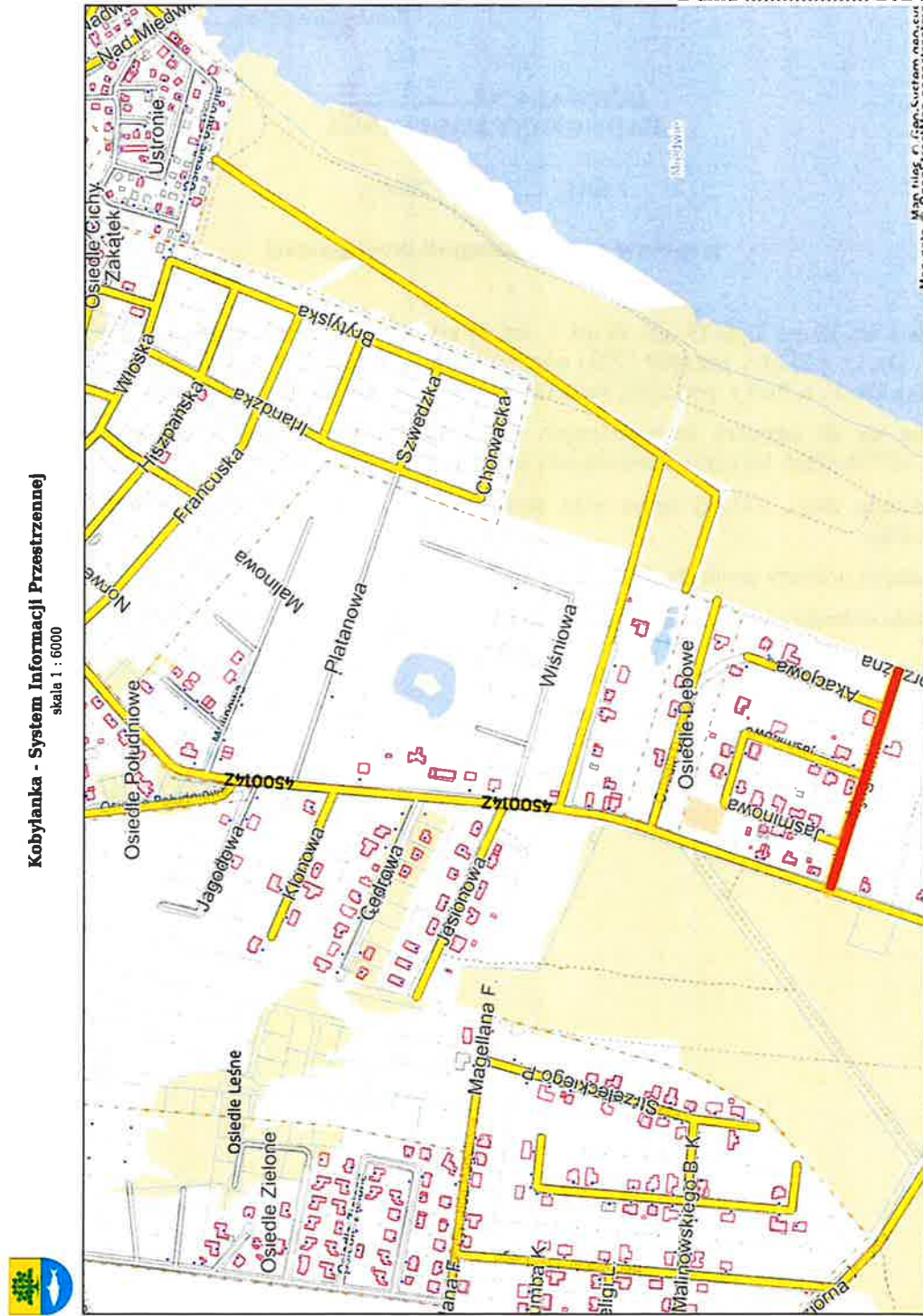
§ 2. Lokalizacja drogi, o której mowa w §1 przedstawiona została na mapie stanowiącej załącznik do niniejszej uchwały.

§ 3. Wykonanie uchwały powierza się Wójtowi Gminy Kobylanka.

§ 4. Uchwała wchodzi w życie po upływie 14 dni od ogłoszenia w Dzienniku Urzędowym.

Przewodnicząca Rady Gminy

Urszula Gierałowska



Uzasadnienie

Gmina Kobyłanka jest właścicielem nieruchomości wymienionej w powyższym projekcie uchwały, stanowiącej drogi przebiegającej przez miejscowość Jęczydół i łączące się z drogą gminną 450014Z.

Zgodnie z art. 1 ustawy z dn. 21 marca 1985 r. o drogach publicznych (Dz.U.2024.320 t.j.) drogą publiczną jest droga zaliczona na podstawie ustawy do jednej z kategorii dróg, z której może korzystać każdy, zgodnie z jej przeznaczeniem z ograniczeniami i wyjątkami określonymi w tej ustawie lub innych przepisach szczególnych.

Zgodnie z art. 2a ust. 2 powyższej ustawy drogi wojewódzkie, powiatowe i gminne stanowią własność właściwego samorządu województwa, powiatu lub gminy.

Zarząd Powiatu Stargardzkiego uchwałą nr 136/24 z dnia 22 sierpnia 2024 r. zaopiniował pozytywnie powyższy projekt uchwały o nadaniu kategorii drogi gminnej działką oznaczoną numerem geodezyjnym 127/66 obręb Jęczydół, stanowiącym własność Gminy Kobyłanka.

Zatem na podstawie art. 7 ust. 1 i ust. 2 powyższej ustawy: „Do dróg gminnych zalicza się drogi o znaczeniu lokalnym niezaliczone do innych kategorii, stanowiące uzupełniającą sieć dróg służących miejscowym potrzebom, z wyłączeniem dróg wewnętrznych. Zaliczenie do kategorii dróg gminnych następuje w drodze uchwały rady gminy po zasięgnięciu opinii właściwego zarządu powiatu.”

W związku ze złożeniem wniosku o środki zewnętrzne na przebudowę drogi, niezbędne jest ustanowienie wymienionych działek jako jednej drogi i zakwalifikowanie do dróg publicznych, dlatego też należy uznać, że podjęcie niniejszej uchwały jest zasadne.



Sporządził:

Agnieszka Mikuła



Sprawdził:

Kierownik Referatu KŚ Iwona Wróbel

